

1. Назначение и описание.

Предназначен для уборки снега на территориях различного назначения и прилегающих к ним дорогах. Подходит для разравнивания свежих насыпей (песчаных, земельных и т.п.).

Конструкция разработана таким образом, что отвал легко снимается одним человеком. Разбирается на элементы.

Имеет 3 положения угла отвала, управляется с помощью лебедки.

ВНИМАНИЕ: Наличие лебедки на квадроцикле обязательно!

2. Комплектация.

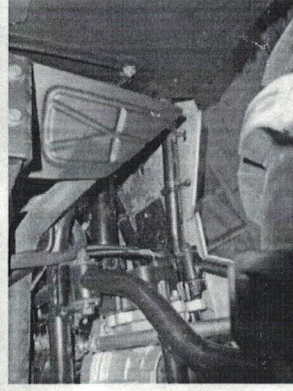
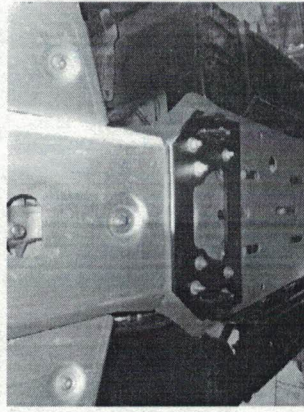
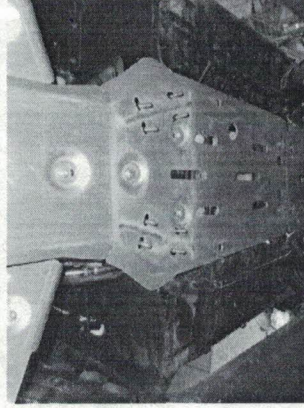
2.1.	Навеска	1 шт.
2.2.	Отвал	1 шт.
2.3.	Площадка крепления навески	1 шт.
2.4.	Фиксатор угла отвала	1 шт.
2.5.	Палец	2 шт.
2.6.	Шплинт	2 шт.
2.7.	Пружина фиксатора	1 шт.
2.8.	Пружина возвратная (длинная)	2 шт.
2.9.	Стремянка	4 шт.
2.10.	Петля под крюк	1 шт.
2.11.	Болт M10x35	9 шт.
2.12.	Болт M12x35	2 шт.
2.13.	Болт M8x30	6 шт.
2.14.	Болт M10x50	4 шт.
2.15.	Гайка M10	15 шт.
2.16.	Гайка M8	14 шт.
2.17.	Гайка M12	2 шт.
2.18.	Гровер Ø8	14 шт.
2.19.	Гровер Ø10	15 шт.
2.20.	Гровер Ø12	2 шт.
2.21.	Шайба Ø8	18 шт.
2.22.	Шайба Ø8ув	8 шт.
2.23.	Шайба Ø10	13 шт.
2.24.	Шайба Ø12	2 шт.

3. Сборка.

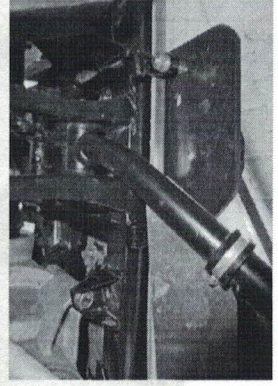
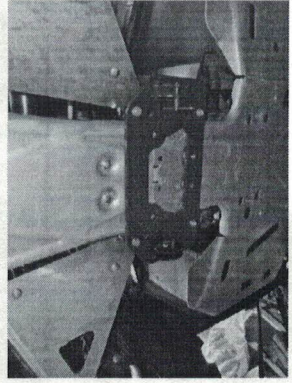
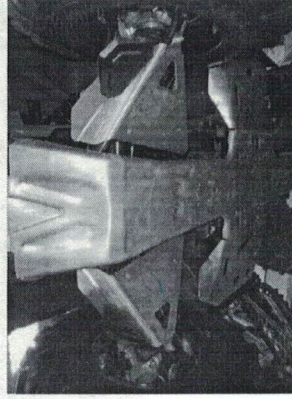
3.1. Распакуйте и проверьте комплектацию.

3.2. Установите площадку крепления навески, как показано на рисунке (в случае необходимости просверлите недостающие отверстия в площадке).

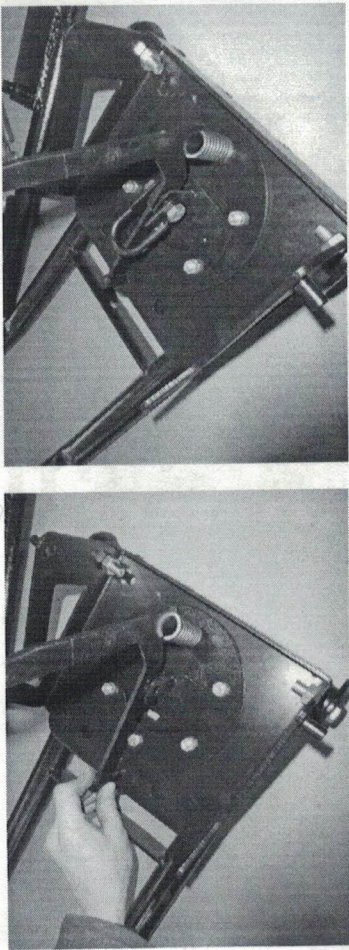
Для CFmoto



Для BRP



3.3. Соберите поворотный узел навески, как показано на фото.



3.4. Соедините навеску и отвал с помощью болта, шайбы, гайки, так чтобы дистанционная увеличенная шайба оказалась внутри отверстия отвала.



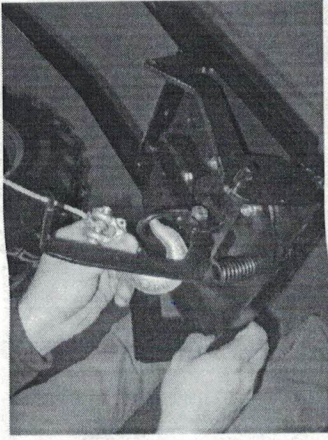
3.5. Закрепите возвратные пружины с помощью стяжек входящих в комплект поставки.



3.6. Закрепите навеску с лопатой на площадке с помощью пальцев.



3.7. Зацепите крюк лебедки за кронштейн рамы.



Правила эксплуатации отвала:

- скорость передвижения до 20 км/ч;
- на знаковых территориях до 5 км/ч;
- избегать наезда на препятствия;
- при высоком снежном покрове работать на 0,5 ширины отвала;
- периодически проверять места крепления отвала;
- следить за работой лебедки, не поднимать отвал до упора, во избежание обрыва троса;
- по окончании работы очистить отвал от снега;
- нахождение людей в зоне работы отвала

ЗАПРЕЩЕНО!

Претензии по механическим повреждениям не принимаются!

Не подлежит обязательной сертификации.